

## 今季インフルエンザ予防 接種のお知らせ

### [接種ワクチン量と回数]

6ヶ月以上3歳未満  
1回0.25mlを2回接種

3歳以上13歳未満  
1回0.5mlを2回接種

13歳以上  
1回0.5mlを1回接種  
(必要に応じて2回)

### [2回接種の間隔]

2~4週間で2回目接種



higashiyama



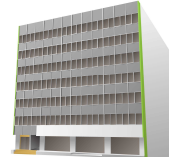
medicalpark imaiike



moriyama



skyle



hoshiyaka

## 目次

予防接種のご案内 P.1

施設案内 P.2

## 今季のインフルエンザワクチン株

A/シンガポール/GP1908/2015 (IVR-180)(H1N1)pdm09

**A/シンガポール/INFIMH-16-0019/2016 (IVR-186)(H3N2) ※1**

B/プーケット/3073/2013(山形系統)

**B/メリーランド/15/2016 (NYMC BX-69A)(ビクトリア系統) ※2**

※1・※2 が昨シーズンのワクチン株から変更

## インフルエンザと風邪の違いは？

インフルエンザの怖さは、重症化することです。ワクチン接種は単に感染を予防するだけでなく、肺炎やインフルエンザ脳炎などを未然に防止するため大切です。特に重症化しやすい65歳以上の高齢者は、接種1回に限り公費補助を受けることが可能です。(下記接種料金をご覧ください)

## インフルエンザの対策は？

予防の基本は保温、保湿、休養(睡眠)、栄養、手洗い、うがいの励行です。更にインフルエンザ流行前(12月初旬)までのワクチン接種が有効です。特に65歳以上の高齢者、基礎疾患(肺、心臓、腎臓の疾患、糖尿病など)の方、受験生の方などは、予防効果を高めるために2回のワクチン接種が必要です。

## インフルエンザにかかってしまったら？

最近では1回のみで治療が完了する「ゾフルーザ錠」や1回のみで治療が完了する「イナビル」など、抗インフルエンザ薬が開発され利用できます。但し、これらは早期治療をせねば有効ではありません。

## インフルエンザワクチン接種料金

● 6ヶ月以上3歳未満の方 . . . . . 1500円

● 3歳以上13歳未満の方 . . . . . 2000円

● 13歳以上の方 . . . . . 3000円

● 65歳以上の方は一部公費補助にて . . . . . 1500円(初回のみ)

● 職場単位の出張接種応需(接種人数により事前打ち合わせ必要)

詳しくは裏面の受診しやすい各施設へご連絡下さい。



# 医療法人順秀会 施設ご案内

## メディカルパーク今池

代表電話:052-715-6070

健診[専用]電話:052-715-6177

外来診療[24時間対応]予約電話:052-715-6170

e-mail: imaike@junshu.jp

〒464-0850 名古屋市千種区今池 1-8-8 今池ガスビル 2 階

地下鉄「今池駅」10 番出口から徒歩 0 分

土曜日は午後 6 時まで診療

● 土曜日は午後 6 時まで診療

休診日: 日曜日・祝日

診療時間	月	火	水	木	金	土	日
午前 9:00~13:00	●	●	●	●	●	●	休
午後 2:00~6:00	●	●	●	●	●	●	休

## 東山内科・小児科・東山健康管理センター

代表電話:052-781-1235

健診[専用] 電話:052-781-2112

外来診察[24時間対応]予約電話:052-781-6500

e-mail: higashiyama@junshu.jp

〒464-0807 名古屋市千種区東山通 5 丁目 103 番地

地下鉄「東山公園駅」4 番出口徒歩 1 分

土曜日は午後 5 時まで・日曜日は午後 1 時まで診療

● 土曜日午後 1:30~午後 5:00

■ 日曜日午前 10:00~午後 1:00

■ 日曜日午後往診

休診日: 祝日のみ

診療時間	月	火	水	木	金	土	日
午前 9:00~12:00	●	●	●	●	●	●	■
午後 5:00~7:00	●	●	●	●	●	●	■

## スカイル内科・スカイル健康管理センター

代表電話:052-241-2111

健診[専用]電話:052-241-8200

外来診療[24時間対応]予約電話:052-241-6200

e-mail: skyle@junshu.jp

〒460-0008 名古屋市中区栄 3-4-5 栄(スカイル)ビル 11 階

地下鉄「栄駅」地下街から直結(クリスタル広場方面)

土曜日は午後 6 時まで診療

● 土曜日は午後 6 時まで診療

休診日: 日曜日・祝日

診療時間	月	火	水	木	金	土	日
午前 10:00~13:30	●	●	●	●	●	●	休
午後 2:30~6:00	●	●	●	●	●	●	休

## 守山内科・小児科・守山健康管理センター

代表電話:052-791-5110

健診[専用]電話:052-791-4877

外来診察[24時間対応]予約電話:052-791-5166

e-mail: moriyama@junshu.jp

〒463-0070 名古屋市守山区新守山 901 番地

JR 中央線「新守山駅」徒歩 12 分 駐車場 30 台完備

土曜日のみ午後 1:30 まで診療

■ 土曜日午前 8:30~午後 1:30

休診日: 土曜日午後・日曜日・祝日

診療時間	月	火	水	木	金	土	日
午前 8:30~12:30	●	●	●	●	●	■	休
午後 4:00~7:00	●	●	●	●	●	休	休

## 星ヶ丘内科・小児科・星ヶ丘予防接種センター

代表電話:052-788-2222

予防接種 [予約専用] 電話:052-788-2230

外来診療[24時間対応]予約電話:052-788-2233

e-mail: hoshigaoka@junshu.jp

〒464-0026 名古屋市千種区井上町 113 星ヶ丘中央ビル 3 階

地下鉄「星ヶ丘駅」3 番出口徒歩 1 分

各種予防接種随時受付

● 午前の診療はお昼休みの午後 1 時まで

休診日: 土曜日午後・日曜日・祝日

診療時間	月	火	水	木	金	土	日
午前 9:00~13:00	●	●	●	●	●	●	休
午後 4:00~7:00	●	●	●	●	●	休	休