

ノロウイルス 感染予防法

①手洗いの徹底

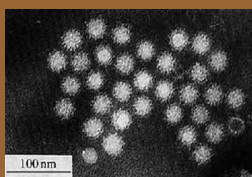
トイレの後
食事前
調理前

②汚物（ふん便、おう 吐物）の適切な処理

③食品や調理器具の 十分な加熱

衛生的な手洗い方法

- ① 手を濡らす
- ② 石けんをつける
- ③ 手のひら
- ④ 手の甲
- ⑤ 指の間
- ⑥ 親指周り
- ⑦ 指先
- ⑧ 手首
- ⑨ 流水で洗う
- ⑩ タオル等で拭く



ノロウイルス画像



skylight



higashiyama



hoshigaoka



medicalpark imaike



moriyama



yagoto

ノロウイルスとは？

感染性胃腸炎の主な原因ウイルスで、口から入り、ヒトの腸管で増殖
冬期に多く発生し、少量（100個以下）でも感染が成立
アルコールや60℃程度の熱では死滅しないため、正しい知識と予防対策が大切

感染性胃腸炎の症状は？

吐き気、おう吐、下痢、腹痛、軽度（38℃以下）の発熱等
潜伏期間は24～48時間、感染後1週間～1ヶ月程度ウイルスを排出
通常は発症後1～2日で治癒
感染しても症状が無く、便からウイルスが検出される場合がある

感染経路は？

ノロウイルスが付着した衣服、物品等を触った手指を介した経口感染
感染者のおう吐物の飛沫や乾燥したものを吸入し感染
調理人等の手を介して汚染した食品を食べて感染
ノロウイルスに汚染されていた二枚貝を生もしくは加熱不十分で食べて感染

汚物（おう吐物、ふん便）の処理方法

- ・ 作業時は換気をおこない、処理者以外は別室に移る
- ・ 市販の塩素系漂白剤（通常は5～6%）を希釈し、消毒液を作る（500ml ペットボトルの水に対してペットボトルキャップ2杯分）
- ・ 使い捨ての手袋、マスク、エプロンを装着する。
- ・ ペーパータオルで外側から内側に汚物を集め、ごみ袋に回収
- ・ ごみ袋に消毒液を少量入れ、密封し、処分する
- ・ 汚染した場所より広めにペーパータオル等を敷いて消毒液で10分間浸し、作業現場の消毒をおこない、その後ペーパータオルを除去し、水拭きする
- ・ 使用した手袋、マスク、エプロンは処分するか消毒液に浸す
- ・ 衣類等は濡れタオルをあて、スチームアイロンによる加熱消毒でも可

目次

感染性胃腸炎 P.1

施設案内 P.2

メディカルパーク今池

代表電話：052-715-6070
 健診専用電話：052-734-2200
 外来診療 24 時間対応予約電話：052-715-6170
 e-mail：imaike@junshu.jp
 〒464-0850
 名古屋市千種区今池 1-8-8 今池がスビル 2 階

診療時間	月	火	水	木	金	土	日
午前9:00～13:00	●	●	●	●	●	●	休
午後2:00～6:00	●	●	●	●	●	●	休
休診日：日曜日・祝日 月曜日～土曜日午後 6 時まで診療 地下鉄「今池駅」10 番出口徒歩 0 分							



東山内科・小児科 東山健康管理センター

代表電話：052-781-1235
 健診専用 電話：052-734-2200
 外来診察 24 時間対応予約電話：052-781-6500
 e-mail：higashiyama@junshu.jp
 〒464-0807
 名古屋市千種区東山通 5 丁目 103 番地

診療時間	月	火	水	木	金	土	日
午前9:00～12:00	●	●	●	●	●	●	●
午後5:00～7:00	●	●	●	●	●	■	■
休診日：祝日 ■ 土曜日午後 1:30～午後 5:00 ● 日曜日午前 10:00～午後 1:00 ■ 日曜日午後往診 地下鉄「東山公園駅」4 番出口徒歩 1 分							



スカイル内科 スカイル健康管理センター

代表電話：052-241-2111
 健診専用電話：052-734-2200
 外来診療 24 時間対応予約電話：052-241-6200
 e-mail：skyle@junshu.jp
 〒460-0008
 名古屋市中区栄 3-4-5 栄(スカイル)ビル 11 階

診療時間	月	火	水	木	金	土	日
午前10:00～13:30	●	●	●	●	●	●	休
午後2:30～6:00	●	●	●	●	●	●	休
休診日：日曜日・祝日 月曜日～土曜日午後 6 時まで診療 地下鉄「栄駅」地下街から直結							



守山内科・小児科 守山健康管理センター

代表電話：052-791-5110
 健診専用電話：052-734-2200
 外来診察 24 時間対応予約電話：052-791-5166
 e-mail：moriyama@junshu.jp
 〒463-0070
 名古屋市守山区新守山 901 番地

診療時間	月	火	水	木	金	土	日
午前8:30～12:30	●	●	●	●	●	■	休
午後4:00～7:00	●	●	●	●	●	休	休
休診日：土曜日午後・日曜日・祝日 ■ 土曜日午前 8:00～午後 1:00 駐車場 30 台完備 JR 中央線「新守山駅」徒歩 12 分							



星ヶ丘内科・小児科 星ヶ丘予防接種センター

代表電話：052-788-2222
 予防接種予約専用電話：052-788-2230
 外来診療 24 時間対応予約電話：052-788-2233
 e-mail：hoshigaoka@junshu.jp
 〒464-0026
 名古屋市千種区井上町 113 星ヶ丘中央ビル 3 階

診療時間	月	火	水	木	金	土	日
午前9:00～13:00	●	●	●	●	●	●	休
午後4:00～7:00	●	●	●	●	●	休	休
休診日：土曜日午後・日曜日・祝日 月曜日～土曜日午後 1 時まで診療 地下鉄「星ヶ丘駅」3 番出口徒歩 1 分							



八事小林泌尿器科

代表電話：052-833-8111
 外来診療 24 時間対応予約電話：052-833-8113
 e-mail：yagoto@junshu.jp
 〒466-0815
 名古屋市昭和区山手通 3-9-1 日興山手ビル 1 階

診療時間	月	火	水	木	金	土	日
午前9:00～12:00	●	●	●	●	●	■	休
午後2:00～6:00	●	●	●	●	●	休	休
休診日：土曜日午後・日曜日・祝日 ■ 第 1・3・5 土曜日は休診 地下鉄「八事日赤」1 番出口徒歩 0 分							

